

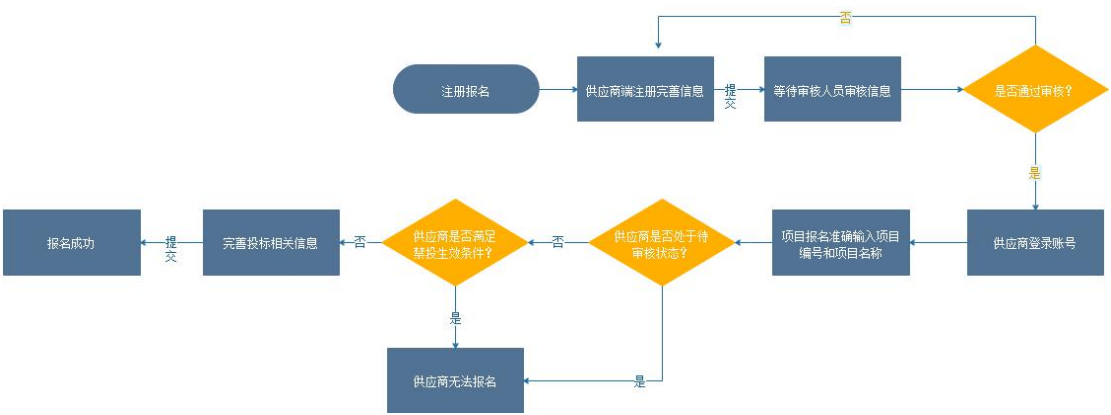
投标人（供应商）外网注册与报名使用说明书

2021 年 8 月 6 日

目录

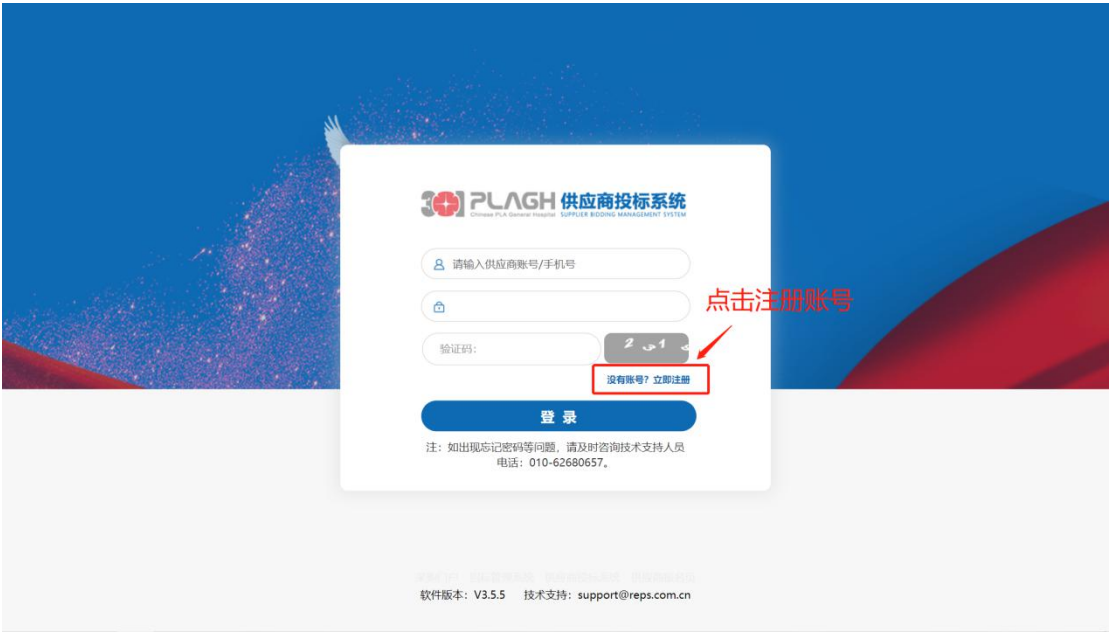
一、供应商注册报名流程.....	3
二、登录/注册系统.....	3
三、成功登录供应端.....	6
1、 首页.....	7
2、 项目报名.....	7
3、 修改供应商信息.....	10
4、 厂商信息维护.....	11
5、 供应商密码与邮箱修改.....	16

一、供应商注册报名流程



二、登录/注册系统

1、打开供应商端登录页，如若注册过信息则直接登录，如果没有账号则点击没有账号？立即注册



2、填写信息，注册界面全部字段为必填项

PLAGH 医疗设备招标管理系统-供应商注册

供应商注册信息

账号名称: * 请输入数字
请输入6-12位, 包含数字和英文字母

登录密码: * 请输入密码
请输入8-15位, 包含数字、字母大小写和特殊字符(“/”)的组合

供应商名称: * 企业电话: * 企业邮箱: *

账号授权人: * 授权人身份证号: * 手机号: *

供应商基本信息

法人代表: * 法人代表身份证号: * 法人代表手机号: *

注册资本: 万元人民币 * 统一社会信用代码: * 成立日期: *

登记状态: 选择 * **注册号: *** 核准日期: *

企业类型: 选择 * 所属行业: 选择 * 所属地区: 选择 *

登记机关: * 曾用名: 英文名: *

人员规模: 选择 * 企业地址: * 营业期限: 选择时间 *

经营范围: *

注册号若是没有填 “/” 或 “无”

登记状态: 选择 * 注册号: * 核准日期: *

企业类型: 选择 * 所属行业: 选择 * 所属地区: 选择 *

登记机关: * 曾用名: 营业期限: 2021/5/5-----/-/ 取消选择截止日期

人员规模: 选择 * 企业地址: * **营业期限: 2021/5/5-----/-/ 取消选择截止日期**

经营范围: *

营业期限如果是无截止期限则取消选择截止日期

开始日期: 五月 2021 截止日期: 五月 2021

开始日期: 5/5/2021 结束日期: --/--/----

添加

股权结构情况

序号	股东*	是否大股东*	是否实际控制人*

资质文件上传

营业执照 (三证合...)

医疗器械经营企业...

股权结构图

☐ 我已阅读并同意《供应商注册协议》

3、全部信息填完并且勾选阅读并同意《供应商注册协议》后点击提交注册申请

企业类型: 请选择 * 所属行业: * 所属地区: 请选择 *

登记机关: * 曾用名: 英文名:

人员规模: 请选择 * 企业地址: * 营业期限: 请选择时间 *

经营范围: *

添加股权结构情况

添加

股权结构情况

序号	股东*	是否大股东*	是否实际控制人*	是否最终受益人*	持股比例 (%) *	认缴出资额 (万元) *	认缴出资日期*	操作
1	<input type="text"/>	请选择 <input type="button" value="v"/>	请选择 <input type="button" value="v"/>	请选择 <input type="button" value="v"/>	<input type="text"/>	<input type="text"/>	<input type="button" value="日历"/>	保存 取消

如有其它资质文件, 点击添加文件进行文件添加

资质文件上传

营业执照 (三证合...

医疗器械经营企业...

股权结构图

添加文件 +

提交注册申请 ☐ 我已阅读并同意《供应商注册协议》

企业类型: 请选择 * 所属行业: * 所属地区: 请选择 *

登记机关: * 曾用名: 英文名:

人员规模: 请选择 * 企业地址: * 营业期限: 请选择时间 *

经营范围: *

股权结构情况

添加

序号	股东*	是否大股东*	是否实际控制人*	是否最终受益人*	持股比例 (%) *	认缴出资额 (万元) *	认缴出资日期*	操作
1	<input type="text"/>	请选择 <input type="button" value="v"/>	请选择 <input type="button" value="v"/>	请选择 <input type="button" value="v"/>	<input type="text"/>	<input type="text"/>	<input type="button" value="日历"/>	保存 取消

资质文件上传

营业执照 (三证合...

医疗器械经营企业...

股权结构图

添加文件 +

勾选我已阅读并同意《供应商注册协议》后点击提交

提交注册申请 ☐ 我已阅读并同意《供应商注册协议》

4、提交申请后供应商可通过扫描二维码查看审核情况



5、审核通过则提示供应商账号注册申请审核通过，注册成功后供应商可进行登录。



三、成功登录供应商端

1、首页



2、项目报名

2.1 点击左菜单项目报名



2.2 填写报名项目信息预算编码和项目名称

项目报名

项目执行

资质管理

其他信息

项目报名

填写报名项目信息

填写正确的预算编码和项目名称

完善厂商和设备信息

报名成功

项目预算编码:

项目名称:

下一步

项目报名

项目执行

资质管理

其他信息

项目报名

填写报名项目信息

完善厂商和设备信息

报名成功

项目预算编码:

项目名称:

填完信息点击

下一步

2.3 完善厂商和设备信息

填写报名信息

完善厂商和设备信息

报名信息

输入相关信息

投标委托人信息:

姓名: 请输入或选择姓名

身份证: 请输入或选择身份证

手机号: 请输入或选择手机号

投标设备信息:

厂商: 请输入或选择厂商

产品品牌: 请输入或选择产品品牌

添加厂商

资审文件上传:

承诺声明 上传

资质文件 上传

提交信息

预览当前报名信息

提交

2.4 项目报名成功

填写报名信息

完善厂商和设备信息

报名信息

报名成功

提示

项目报名成功

浏览当前报名信息

继续报名其他项目

浏览当前报名信息

提交

2.5 修改资质信息

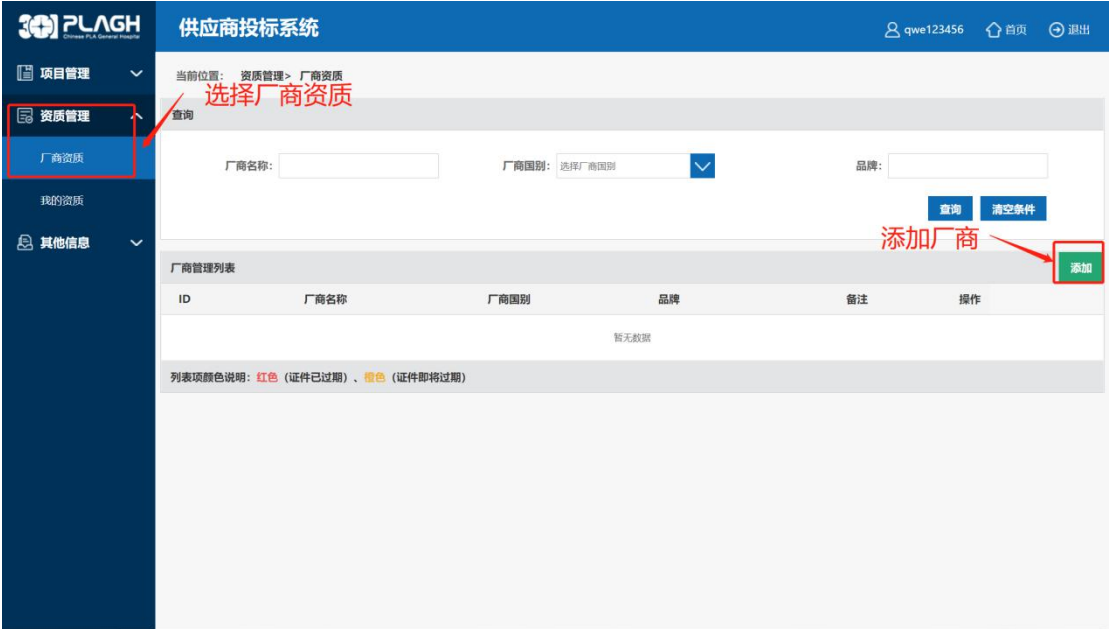


3、修改供应商信息



4、厂商信息维护

4.1 添加厂商



4.2 供应商与厂商是厂商关系，资质种类只勾选厂商，文件也只需要上传厂商的资质。



4.3 供应商与厂商是总代理的关系，资质种类只勾选厂商。文件也只需要上传厂商的资质。

The screenshot shows the 'Supplier Bidding System' (供应商投标系统) interface. The left sidebar contains navigation links: '项目管理' (Project Management), '资质管理' (Qualification Management), '厂商资质' (Manufacturer Qualification), '我的资质' (My Qualification), and '其他信息' (Other Information). The main content area is titled '厂商基本资料' (Manufacturer Basic Information). A red text overlay states: '供应商与厂商是总代理的关系，资质种类只勾选厂商 文件也只需要上传厂商的资质。' (The relationship between the supplier and the manufacturer is total agency, only select the manufacturer for the qualification type, and only upload the manufacturer's qualifications for the files). The '关系' (Relationship) dropdown is set to '总代理' (Total Agency). The '资质种类' (Qualification Type) section has '厂商' (Manufacturer) selected with a checkbox. Below this, the '厂商资质' (Manufacturer Qualification) section contains upload buttons for: '医疗器械经营企业...' (Medical Device Business Enterprise...), '法人授权书' (Legal Representative Authorization Letter), '医疗器械生产企业...' (Medical Device Production Enterprise...), '医疗器械注册证' (Medical Device Registration Certificate), '营业执照 (三证合...)' (Business License (Three Certificates...)), and '企业授权书' (Company Authorization Letter). A '添加文件 +' (Add File) button is also present. A red arrow points from the '总代理' relationship selection to the '厂商' qualification type selection. At the bottom, a '提交' (Submit) button is visible.

4.4 供应商与厂商是一级代理的关系，资质种类勾选厂商和总代理。文件需要上传厂商和总代理的资质。

The screenshot shows the 'Supplier Bidding System' (供应商投标系统) interface for a primary agency relationship. The left sidebar is the same as in the previous screenshot. The main content area is titled '厂商基本资料' (Manufacturer Basic Information). A red text overlay states: '供应商与厂商是一级代理的关系，资质种类勾选厂商和总代理 文件需要上传厂商和总代理的资质。' (The relationship between the supplier and the manufacturer is primary agency, select both manufacturer and total agency for the qualification type, and upload qualifications for both manufacturer and total agency for the files). The '关系' (Relationship) dropdown is set to '一级代理' (Primary Agency). The '资质种类' (Qualification Type) section has both '厂商' (Manufacturer) and '总代理' (Total Agency) selected with checkboxes. Below this, the '厂商资质' (Manufacturer Qualification) section is identical to the previous screenshot. A new section, '总代理资质' (Total Agency Qualification), is visible below the manufacturer qualifications, containing upload buttons for: '医疗器械经营企业...' (Medical Device Business Enterprise...), '法人授权书' (Legal Representative Authorization Letter), '营业执照 (三证合...)' (Business License (Three Certificates...)), and '企业授权书' (Company Authorization Letter). A '添加文件 +' (Add File) button is also present. A red arrow points from the '一级代理' relationship selection to the '总代理' qualification type selection. At the bottom, a red text note explains the color coding for certificates: green for valid, orange for expiring, and red for expired.

4.5 供应商与厂商是二级代理的关系，资质种类勾选厂商、总代理和一级代理。文件需要上传厂商、总代理和一级代理的资质。

当前位置:

供应商与厂商是二级代理的关系，资质种类勾选厂商、总代理和一级代理文件需要上传厂商、总代理和一级代理的资质。

厂商名称: 厂商国别: 国内 备注:

关系: 二级代理 资质种类: ☒ 厂商 ☒ 总代理 ☒ 一级代理

厂商资质

医疗器械经营企业... 上传	法人授权书 上传	医疗器械生产企业... 上传	医疗器械注册证 上传
营业执照 (三证合... 上传	企业授权书 上传	添加文件 +	

证件名称的颜色说明: 绿色 (证件未过期)、橙色 (证件即将过期)、红色 (证件已过期); 所有资质为必填项, 提交完整的证件, 有助于提高资质通过率。

总代理资质

医疗器械经营企业... 上传	法人授权书 上传	营业执照 (三证合... 上传	企业授权书 上传
添加文件 +			

一级代理资质

医疗器械经营企业... 上传	法人授权书 上传	营业执照 (三证合... 上传	企业授权书 上传
添加文件 +			

证件名称的颜色说明: 绿色 (证件未过期)、橙色 (证件即将过期)、红色 (证件已过期); 所有资质为必填项, 提交完整的证件, 有助于提高资质通过率。

4.6 选择完信息并上传完文件后点击提交

PLAGH

供应商投标系统

qwe123456 首页 退出

项目管理

资质管理

厂商资质

我的资质

其他信息

当前位置:

厂商基本资料

厂商名称:

厂商国别:

备注:

关系:

资质种类:

医疗器械经营企业...

法人授权书

医疗器械生产企业...

医疗器械注册证

营业执照 (三证合...

企业授权书

添加文件

填完信息并上传完文件后点击提交

提交

4.7 编辑厂商信息

PLAGH

供应商投标系统

qwe123456 首页 退出

项目管理

资质管理

厂商资质

我的资质

其他信息

当前位置: 资质管理 > 厂商资质

查询

厂商名称:

厂商国别:

品牌:

查询

清空条件

厂商管理列表

可修改厂商信息

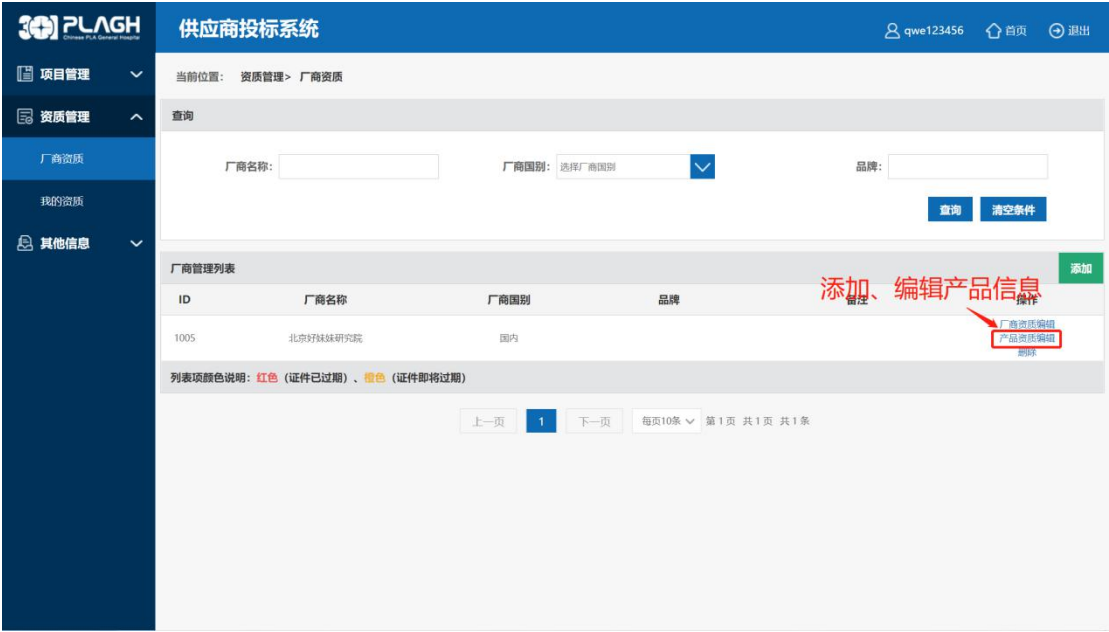
添加

ID	厂商名称	厂商国别	品牌	备注	操作
1005		国内			<div>厂商信息编辑</div> <div>产品资质编辑</div> <div>删除</div>

列表项颜色说明: 红色 (证件已过期)、橙色 (证件即将过期)

上一页 1 下一页 每页10条 第1页 共1页 共1条

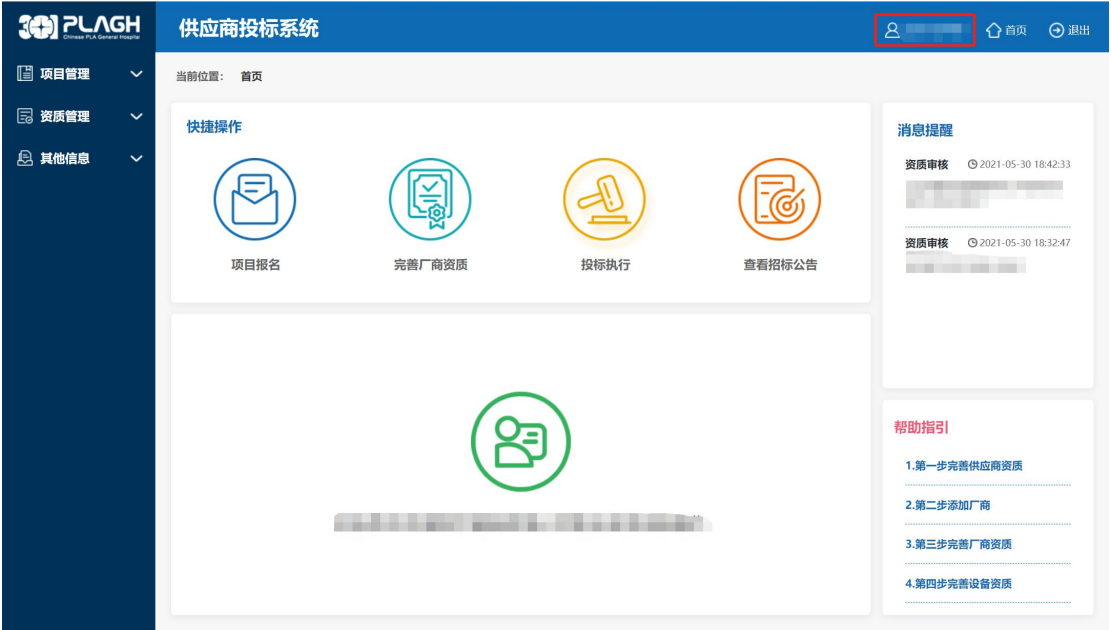
4.8 添加、编辑产品信息



4.9 添加编辑产品信息



5. 供应商密码与邮箱修改



6. 供应商可报名项目查询

